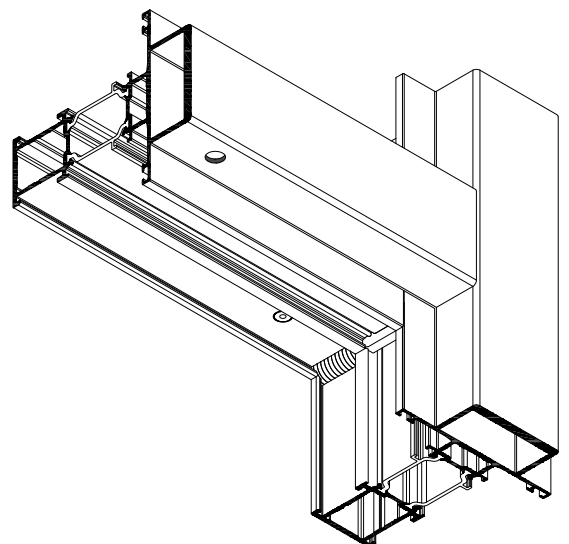
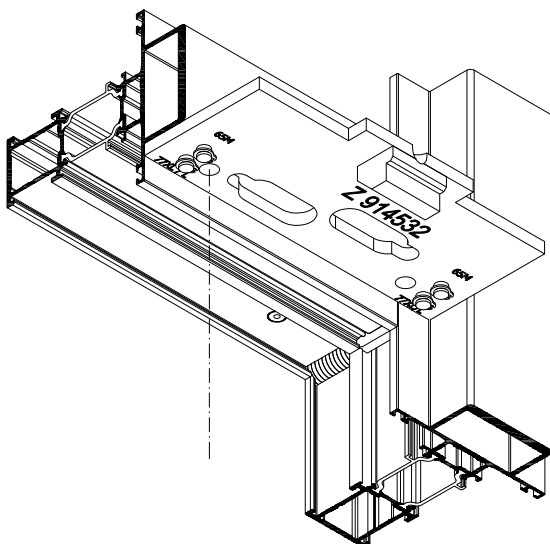
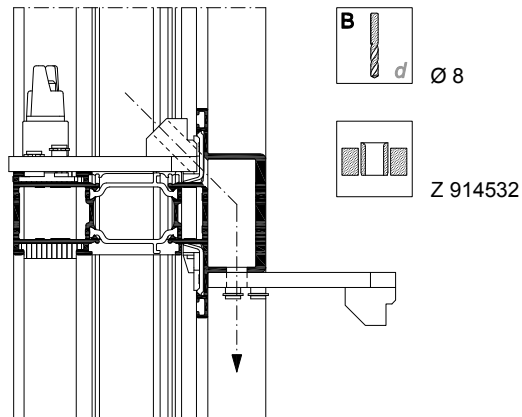
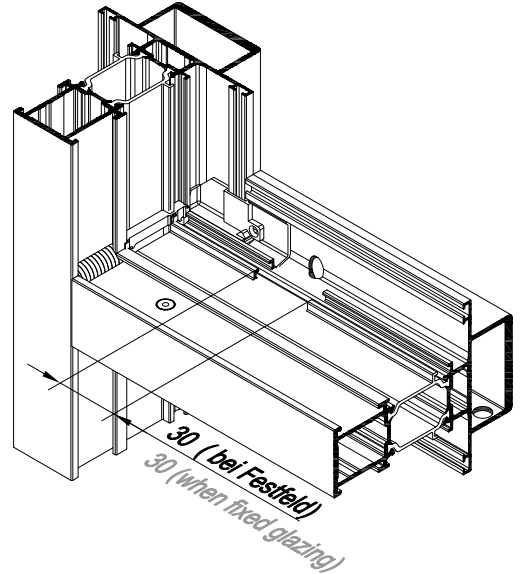
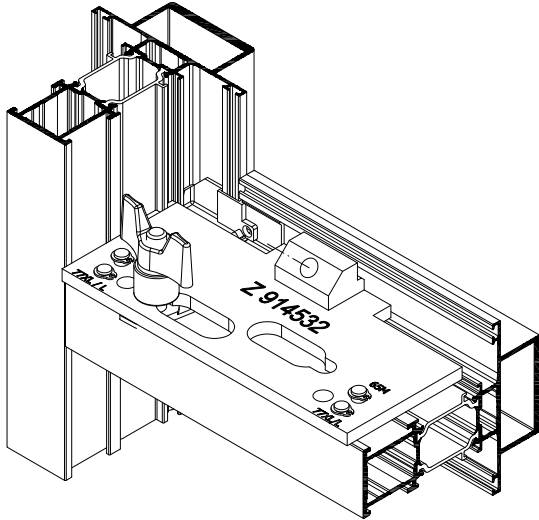


Alle Bohrschablonen sind werkseitig auf ein theoretisches Bohrmaß eingestellt. Um zu überprüfen, ob die Vorspannung stimmt, muss vor dem ersten Einsatz eine Probebock angefertigt und die Bohrschablone entsprechend eingestellt werden.

All drilling jigs are preset at a theoretic drilling space. In order to clarify whether the pre-tension is correct, a test corner has to be prepared and the drilling jig has to be adjusted accordingly before starting production.

Lambda 77 XL, 77L, 65 M



015001400