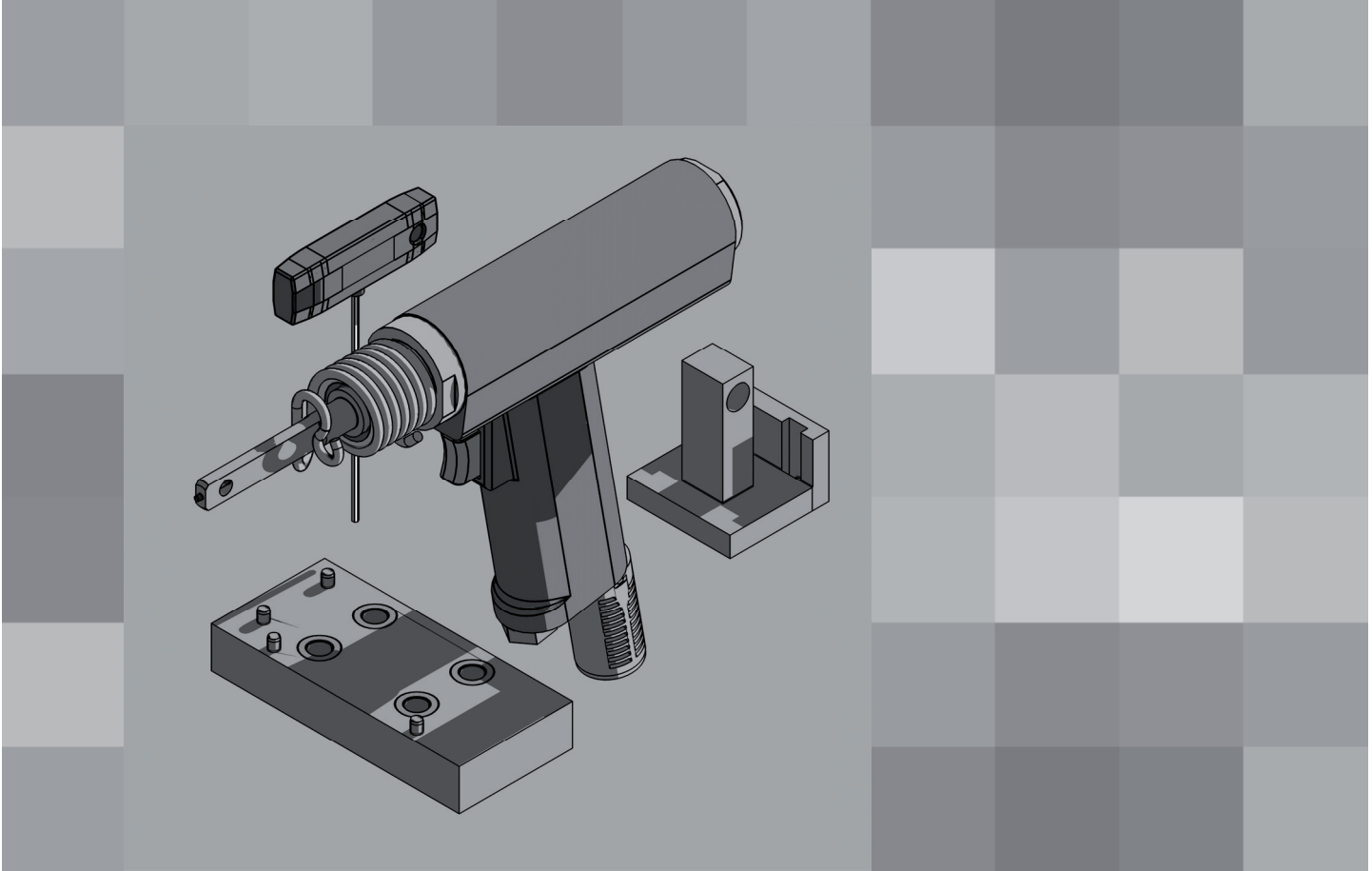


HUECK



Werkzeuge und Hilfsmittel

Tools and auxiliary accessories

Volato S - Schiebekonstruktion Volato S - Sliding construction

Inhaltsübersicht - Werkzeuge und Hilfsmittel Contents - Tools and auxiliary accessories

**Seite
Page**

Stanzwerkzeuge | Multifunktionsstanzen
Punching tools | Multi-purpose punching tools

3 - 4

Bohrschablonen
Drilling jigs

5

Montagewerkzeuge | Schneidwerkzeuge | Reinigungsmittel
Assembly tools | Cutting tools | Cleaning agents

6 - 8

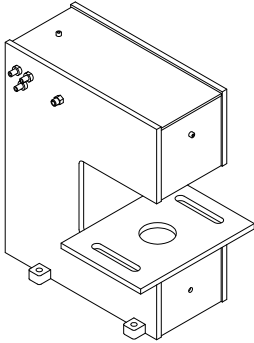
Kleber
Glue

9 - 10

Schrauben | Nietmuttern | U-Scheiben
Screws | Rivet nuts | Washers

11 - 20

Stanzgestell und Stanzwerkzeuge Punching rack and punching tools



Z 992963

Stanzgestell für Stanzwerkzeughöhe
 140 mm, Hub 25 mm

HUECK "Hydropneumatische Stanze",
 Kraftübertragung mittels Druckübersetzer,
 Auslösung des Stanzvorgangs durch
 Fußventil, Stanze mit Fußventil,
 Werkzeug-Schnellwechsellvorrichtung,
 erforderlicher Betriebsdruck 6 - 7 bar

Z 992963

Punching rack for punching tools 140 mm
 feed 25 mm

HUECK "hydropneumatic punching machine",
 power transmission by means of pressure
 transformer, punching process triggered by
 foot valve, punching machine with foot valve,
 device for fast tool changing, 6 - 7 bar
 operating pressure required.

Stanzwerkzeuge für das Stanzgestell Z 992963 Punching tools for punching rack Z 992963

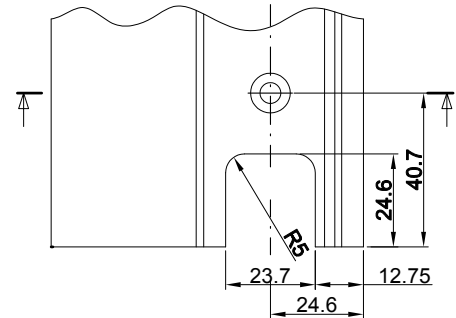
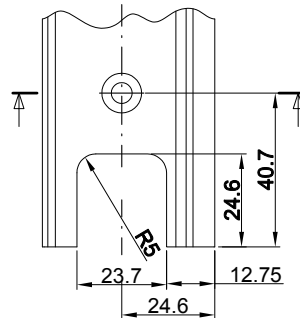
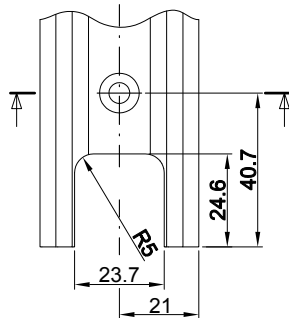
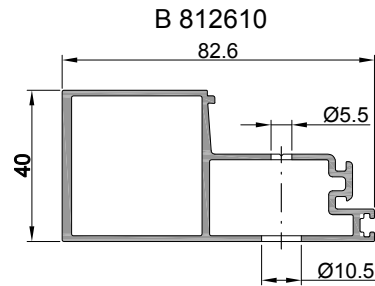
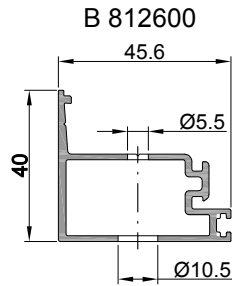
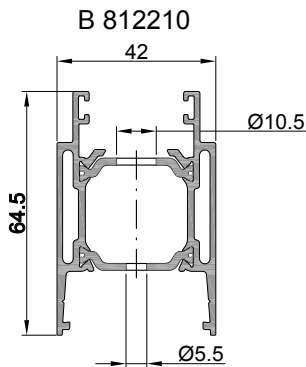
Z 996082

Stanzwerkzeug,
 Ausklinkung und Lochung Flügelrahmen

Z 996082

Punching tool,
 notching and punching the sash frame

Stanzbild Punching scheme



003004400

Stanzbild
 M 1:2
 Punching scheme
 Scale 1:2

Siehe Verarbeitungshinweis!

Refer to processing information!

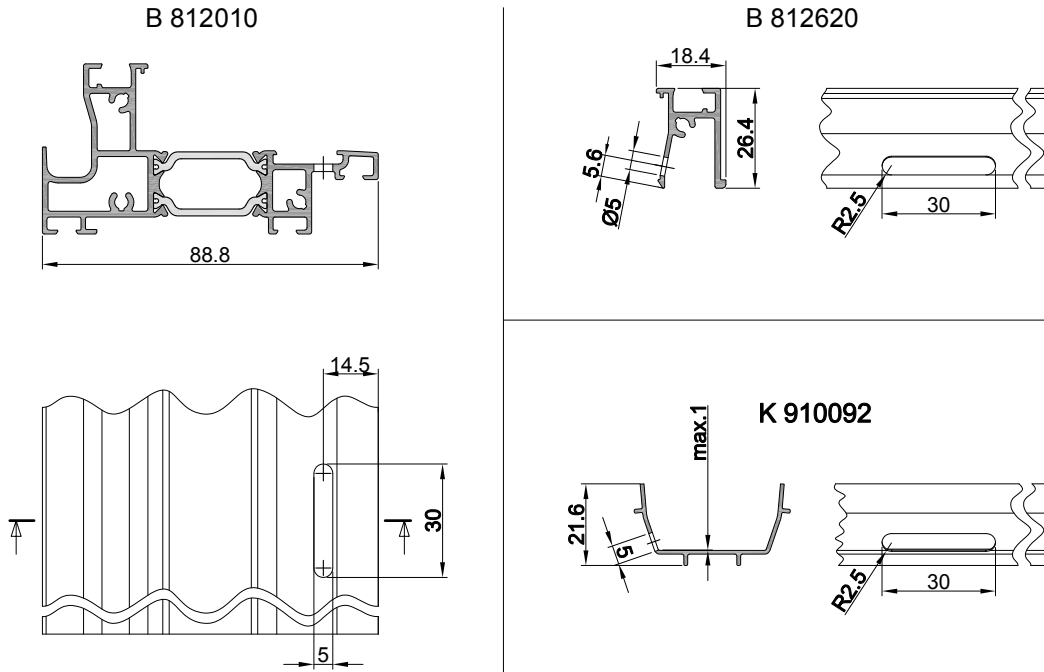
Z 996083

Stanzwerkzeug für Wasserablaufschlitze
im Blendrahmen

Z 996083

Punching tool for punching the drainage slots
in the fixed frame

Stanzbild Punching scheme

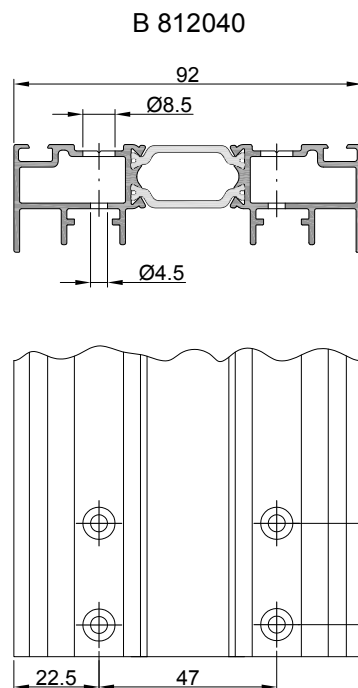


Z 996084

Stanzwerkzeug, Lochung für
Blendrahmenverschraubung
zweispurige Konstruktion

Z 996084

Punching tool for fixing the fixed frame,
two-lane construction



Stanzbild Punching scheme

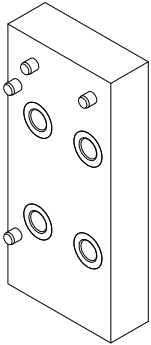
Stanzbild
M 1:2
Punching scheme
Scale 1:2

Siehe Verarbeitungshinweis!

Refer to processing information!

Alle Bohrschablonen sind werkseitig auf ein theoretisches Bohrmaß eingestellt. Um zu überprüfen, ob die Vorspannung stimmt, muss vor dem ersten Einsatz eine Probebock angefertigt und die Bohrschablone entsprechend eingestellt werden.

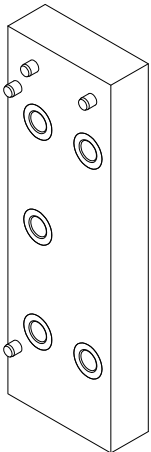
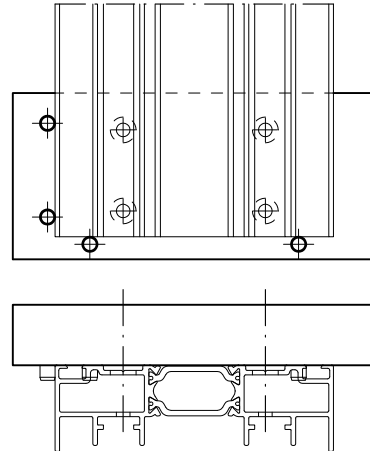
All drilling jigs are preset at a theoretic drilling space. In order to clarify whether the pre-tension is correct, a test corner has to be prepared and the drilling jig has to be adjusted accordingly before starting production.



Z 996118

Bohrschablone, für Blendrahmenverschraubung,
zweispurige Konstruktion

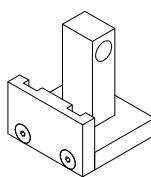
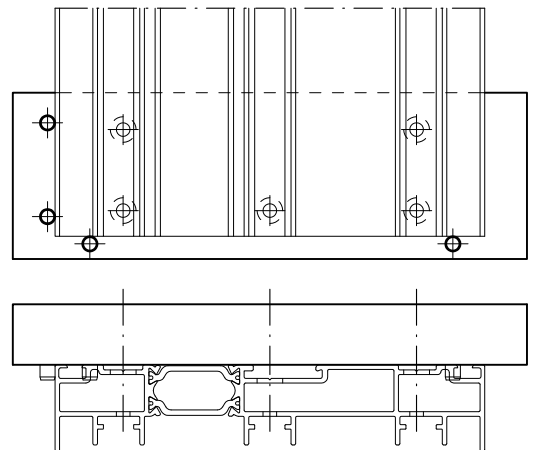
Drilling jig, for fixing the fixed frame,
two-lane construction



Z 996119

Bohrschablone, für Blendrahmenverschraubung,
dreispurige Konstruktion

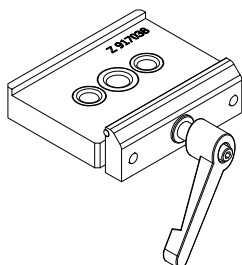
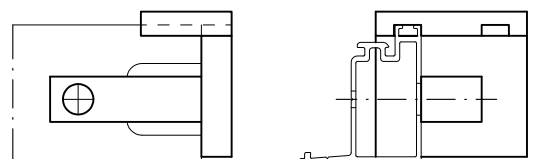
Drilling jig, for fixing the fixed frame,
three-lane construction



Z 996120

Bohrschablone, für Flügelverschraubung

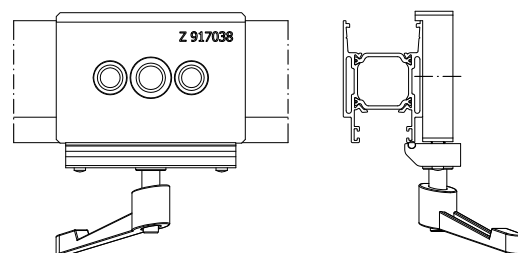
Drilling jig, for fixing the sash frame



Z 917038

Bohrschablone, für Griffverschraubung

Drilling jig, for fixing the handle

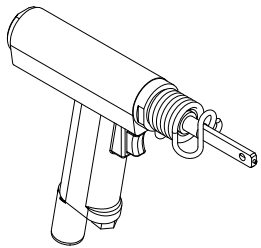


Z 914819

Stufenbohrer $\varnothing 8.5 / \varnothing 4.5$ mm
Multi-step drill $\varnothing 8.5 / \varnothing 4.5$ mm

Z 914820

Stufenbohrer $\varnothing 10.5 / \varnothing 5.5$ mm
Multi-step drill $\varnothing 10.5 / \varnothing 5.5$ mm

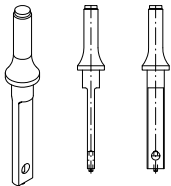


Z 994183

Pneumatische Handpistole zum Einbringen der Kegel- und Zylinderstifte

Z 994183

Pneumatic hand pistol for inserting the conical and cylindrical pins



Z 911710

Einsatzdorn für die pneumatische Handpistole, für Eck- und Stoßverbindungen mit Zylinderstiften

Z 911710

Insert mandrel for the pneumatic hand pistol, suitable for corner connections and T-joints with cylindrical pins





Z 911187

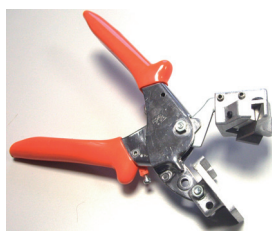
Einschlagdorn für Eck- und Stoßverbindungen mit Zylinderstiften

Z 911187

Mandrel to drive in for corner connections and T-joints with cylindrical pins

 Alu Kegelstifte Alu Tapered pins		
Art.Nr. Article no.	Innen Ø Internal Ø	Länge Length
Z 900023	Ø 2.5 mm	14.0 mm

 Alu Spannstifte (Zylinderstifte) Alu roll pins (cylinder pin)			
Art.Nr. Article no.	Innen Ø Internal Ø	aussen external	Länge Length
Z 911049	Ø 2.5 mm	Ø 5.1 mm	13.0 mm



Z 908439

Dichtungsschere mit Klängen, für die inneren Verglasungsdichtungen, die Dichtungen können somit umlaufend eingebracht werden

Z 908439

Gasket cutting shears including knives for cutting internal glazing gaskets, for continuous insertion of gaskets



Z 909912

Dichtungsschere für Gehrungsschnitte, Schneidlänge 55 mm, Anschläge für 45° und Markierungen für 15°, 30° und 90°

Z 909912

Gasket cutting shear for mitre cut, length of cut 55 mm, limit stop for 45° and indications for 15°, 30° and 90°



Z 909913

Dichtungsschere für Gehrungsschnitte, Schneidlänge 85 mm, Anschläge für 45°

Z 909913

Gasket cutting shear for mitre cut, length of cut 85 mm, limit stop for 45°



Y 778540

Dichtungsschere für Gehrungsschnitte, Markierungen für 45°, 60° und 90°

Y 778540

Gasket cutting shear for mitre cut, indications for 45°, 60° and 90°

Pflegemittel für anodisierte Profile

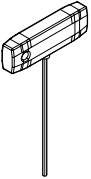
Cleaning and maintenance products for anodized profiles



Z 907334

Montagewerkzeug Kugelnensechskantschlüssel 3 mm, geeignet für z.B. die Montage der klemmbaren Dreh - Drehkippschlässe

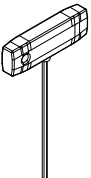
Ball Allen key, 3 mm, suitable for fitting clamp-on turn / turn-tilt fittings



Z 902028

Montagewerkzeug Innensechskantschlüssel 2.5 mm

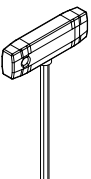
Allen key, 2.5 mm



Z 907385

Montagewerkzeug Innensechskantschlüssel 3 mm, geeignet für die Montage der Stoßverbinder

Allen key, 3 mm, suitable for fitting T-brackets



Z 908354

Montagewerkzeug Innensechskantschlüssel 5 mm

Allen key, 5 mm



Z 902477

Oberflächenreiniger, zur Reinigung verschmutzter Profile VE = 300 g Tube

Surface cleaner, for cleaning contaminated profiles, 300 g tube

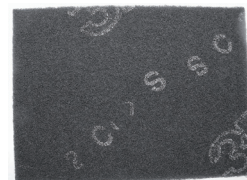
Z 902783



Sicherungslack für Schraubverbindungen - VE = 50 cm³- Flasche

Safety paint for screw connections - 50 cm³ bottle

VE = Verpackungseinheit
PU = packing unit



Z 904893

Scotch - Brite - Faservlies

Bitte Technische Information beachten: "Reinigung und Pflege von Aluminium - Fenster und -Türen"

Please observe technical information on: "Cleaning and maintenance of Aluminium windows and doors"



Z 904894

Schleiflix - Reiniger Handklotz

Abrasive detergent



Z 914494

Gleitmittel in flüssiger Form, zum Benetzen der Dichtungen und Dämmprofile K 910082, K 910087 in 1 Liter Gebinden

Lubricant liquid, for wetting the gaskets and insulating profile K 910082, K 910087 in 1 litre containers

Metallkleber für lackierte und zu lackierende Profile
Bitte Gebrauchsanweisung beachten

Metal glue for painted profiles and profiles due for painting. Please observe the instructions for use!

Z 903100

Komponente "A", 1000 g Dose, wird im Verhältnis 1:1 gemischt

Z 903100

Component "A", 1000 g tin, to be mixed at a ratio of 1:1



Z 903101

Komponente "B", 1000 g Dose, wird im Verhältnis 1:1 gemischt

Z 903101

Component "B", 1000 g tin, to be mixed at a ratio of 1:1



Z 909739

Abtönpaste, zur Mischung mit den Metallklebern geeignet. Farbton: weiß Mischverhältnis 0.5 - 1.5 %

Z 909739

Colouring paste, suitable for mixing with metal glues colour: white Mixing ratio 0.5 - 1.5 %



Z 900462

Mischschale

Z 900462

Mixing bowl



Zweikomponentenkleber

Two-component glue

Z 911737

Zweikomponentenkleber in Duo-Kartuschen, 620 ml VE = 6 Stck.

Z 911737

Two-component glue in dual cartridges, 620 ml PU = 6



Z 911738

Statikmischer, erforderlich für Duo-Kartuschen VE = 50 Stck.

Z 911738

Statik mixer, required for dual cartridges PU = 50



Z 911739

Kleberpistole für die Verarbeitung des Klebers aus Duo-Kartuschen

Z 911739

Glue gun for processing dual cartridge glue



Metallkleber für eloxierte und lackierte Profile

Metal glue for anodized and painted profiles

Z 992785

Spezialkleber, Komponente A und B in Gebinden zu 3 kg (zu verwenden mit Kleberdosiergerät Z 992784)

Z 992785

Spezial glue, Components A and B 3 kg Containers (for use with glue dispenser Z 992784)



Z 912750

Reiniger, zum Entfernen von Kleberresten VE = Dose 1000 ml

Z 912750

Detergents, for removing glue remains PU = 1000 ml in tin



Z 912716

Dichtstoff, transparent, Feinfugendichtstoff für Al- und Kunststoffprofilen, VE = 90 ml

Z 912716

Sealing material, transparent, sealing material for Aluminium and plastic profile joints, PU = 90 ml



Abdichtung von Alu-Profilen miteinander
Abdichtung von Kunststoffprofilen miteinander
Abdichtung aller Konstruktionsfugen.
Verarbeitungsgerät: Handpistole für
Folienkartuschen
Entsorgung: Ausgehärteter Dichtstoff und leere
Verpackung sind Industriemüll

Sealing together of Aluminium profiles and
plastic profiles.
Sealing of all construction joints.
Processing device: Hand pistol for foil cartridges
Disposal:
Hardened sealing material and
empty packaging are industrial waste

Z 912717

Kleb - und Dichtstoff, grau, EPDM verträglich,
Verarbeitungstemperatur 5 - 40 ° Celsius VE = 310 ml in
Folienkartusche



Z 912717

Sealing material, grey, EPDM suitable, processing
temperature 5 - 40 ° Celsius PU = 310 ml in foil cartridge

Z 912718

Kleb - und Dichtstoff, schwarz, EPDM verträglich,
Verarbeitungstemperatur 5 - 40 ° Celsius VE = 310 ml in
Folienkartusche



Z 912718

Sealing material, black, EPDM suitable, processing
temperature 5 - 40 ° Celsius PU = 310 ml in foil cartridge

Z 903941

EPDM - Kleber, schwarz zum Abdichten der Gehrungsstöße
bei den Verglasungsdichtungen Verarbeitungstemperatur
12°-40°C Haltbarkeit 6 Monate VE = 200 g Tube



VE = Verpackungseinheit

Z 903941

EPDM - glue, black for sealing mitre joints on glazing
gaskets processing temperature 12°-40°C, durability
6 months PU = 200 g tube

PU = packing unit

Z 909771 (1000 mm)

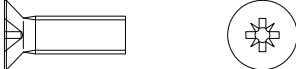
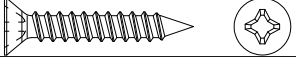

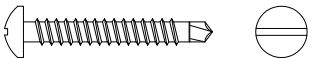
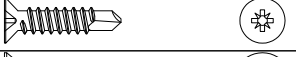

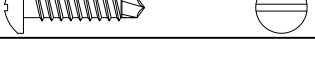
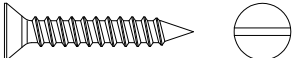
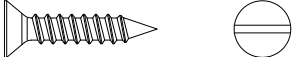


Selbsthaftende Folie zum manuellen Bekleben von
eloxierten und farbbeschichteten Profilen. Folie schützt die
Profile während Montage, weiterer Bearbeitung und
Transport. Anwendbar im Temperaturbereich von +15 °C
und +45 °C. Sie kann bis ca. drei Monate nach dem
Bekleben rückstandsfrei entfernt werden. Farbe: weiß mit
Hueck/Hartmann-Logo bedruckt. Lieferbar in der Breite 1 m
für Selbstzuschnitt. Sechs Monate lagerfähig.




Z 909771 (1000 mm)

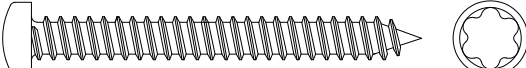
Self-adhesive foil tape for applying by hand to anodised and
colour-coated profiles. Foil tape protects profiles during
assembly, further processing and transport. Applicable within
temperatures between +15 °C and +45 °C. Foil can be
removed cleanly within approximately three month after
applying. Colour: white with Hueck/Hartmann logo image.
Available width 1 m for self-cut. Six months suitable for
storage.

Übersicht - Schrauben Overview - Screws

Art. Nr. Art. No.	Maße Dimension	Bezeichnung Designation	DIN DIN	Art Type	Abbildung Illustration
Z 900456	M5 x 10	A2	965	Senkblechschraube Countersunk self-tapping screw	
Z 904479	M5 x 12	A2	965		
Z 900611	M5 x 14	A2	965		
Z 902439	M5 x 16	A2	965		
Z 900255	M5 x 20	A2	965		
Z 901212	M5 x 25	A2	965		
Z 913311	M5 x 28	A2	965		
Z 913306	M5 x 50	A2	965		
Z 905079	ST 3.9 x 25	A2	7504-P B	Senkblechschraube Countersunk self-tapping screw	
Z 911050	ST 3.5 x 16	A2	7504 SO	Senkblechschraube Countersunk self-tapping screw	
Y 242310	ST 3.9 x 25	A2	7504	Linsenblechschraube Lens-shaft metal screw	
Z 912426	ST 4.2 x 32	A2	7504		
Z 917187	ST 3.9 x 16	A2	7504 OZ	Senkblechschraube Countersunk self-tapping screw	
Z 908960	ST 4.8 x 19	A2	7504 D SO	Senkblechschraube Countersunk self-tapping screw	
Y 242790	DG 50 x 16	A2	7504	Linsenblechschraube Lens-shaft metal screw	
Z 900882	ST 4.8 x 32	A2	7972	Senkblechschraube Countersunk self-tapping screw	
Z 900188	ST 4.8 x 19	A2	7973	Senkblechschraube Countersunk self-tapping screw	
Z 917133	ST 4.8 x 13	1.4567 (A2)	2768	Linsenblechschraube Lens-shaft metal screw	
Z 903432	ST 4.8 x 19	A2	7976	Sechskantblechschraube Hex-head self-tapping screw	
Z 907796	ST 4.8 x 50	A2 mit Neoprendichtung A2 with neoprene gasket	7976		
Z 911386	ST 5.5 x 39	mit U-Scheibe with washer	7976		


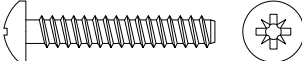
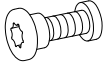

Übersicht - Schrauben Overview - Screws

Art. Nr. Art. No.	Maße Dimension	Bezeichnung Designation	DIN DIN	Art Type	Abbildung Illustration
Z 901144	ST 3.9 x 9.5	A2	DIN 7981	Linsenblechschraube Lens-shaft metal screw	
Z 903247	ST 3.9 x 10		DIN 7981		
Z 901273	ST 3.9 x 13	A2	DIN 7981		
Z 900235	ST 3.9 x 16	A2	DIN 7981		
Z 900859	ST 3.9 x 19	A2	DIN 7981		
Z 905172	ST 3.9 x 22	A2	DIN 7981		
Z 909492	ST 3.9 x 60	A2	DIN 7981		
Z 908886	ST 4.2 x 9.5	A2	DIN 7981		
Z 912003	ST 4.2 x 10.5	A2	DIN 7981		
Z 911893	ST 4.2 x 13	A2	DIN 7981		
Z 902297	ST 4.2 x 16	A2	DIN 7981		
Z 903709	ST 4.2 x 22	A2	DIN 7981 So		
Z 908956	ST 4.2 x 22	mit U-Scheibe with washer	DIN 7981		
Z 908870	ST 4.2 x 38	A2	DIN 7981		
Z 913156	ST 4.8 x 9.5	A2	DIN 7981		
Z 902192	ST 4.8 x 13	A2	DIN 7981		
Z 912668	ST 4.8 x 14	Sonder-Torx Special-Torx	DIN 7981		
Z 902162	ST 4.8 x 16	A2	DIN 7981		
Z 900467	ST 4.8 x 19	A2	DIN 7981		
Z 906822	ST 4.8 x 22	A2	DIN 7981		
Z 901164	ST 4.8 x 25	A2	DIN 7981		
Z 901961	ST 4.8 x 32	A2	DIN 7981		
Z 902989	ST 4.8 x 38	A2	DIN 7981		
Z 907539	ST 4.8 x 70	A2	DIN 7981		

Y 240800	ST 4.8 x 38	A2	DIN 7981	Linsenblechschraube Lens-shaft metal screw	
-----------------	-------------	----	----------	---	--

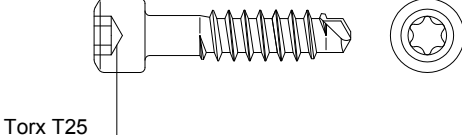
012004501

Übersicht - Schrauben Overview - Screws


Art. Nr. Art. No.	Maße Dimension	Bezeichnung Designation	DIN DIN	Art Type	Abbildung Illustration
Z 901411	ST 3.9 x 9.5	A2	DIN 7982	Senkblechschraube Self-tapping screw	
Z 900920	ST 3.9 x 13	A2	DIN 7982		
Z 900656	ST 3.9 x 19	A2	DIN 7982		
Z 907845	ST 3.9 x 32	A2	DIN 7982		
Z 903451	ST 3.9 x 38	A2	DIN 7982		
Z 902204	ST 4.2 x 13	A2	DIN 7982		
Z 904057	ST 4.2 x 16	A2	DIN 7982		
Z 901499	ST 4.2 x 22	A2	DIN 7982		
Z 913238	ST 4.2 x 22	A2	DIN 7982 SO		
Z 902584	ST 4.8 x 22	A2	DIN 7982		
Z 902518	ST 4.2 x 25	A2	DIN 7982		
Z 913239	ST 4.2 x 40	A2	DIN 7982 SO		
Z 900460	ST 4.8 x 16	A2	DIN 7982		
Z 900957	ST 4.8 x 25	A2	DIN 7982		
Z 911476	ST 4.8 x 28	A2	DIN 7982		
Z 906602	ST 4.8 x 32	A2	DIN 7982		
Z 900884	ST 4.8 x 40	A2	DIN 7982		
Z 900883	ST 4.8 x 50	A2	DIN 7982		
Z 900885	ST 4.8 x 70	A2	DIN 7982		
Z 911765	ST 4.8 x 70	A2	DIN 7982		
Z 917540	ST 3.5 x 25	A2	DIN 7982 CH		
Z 902197	M5 x 12	A2	DIN 7985	Linsenblechschraube Lens-shaft metal screw	
Z 900252	M5 x 15	A2	DIN 7985		
Z 902111	M5 x 20	A2	DIN 7985		
Z 906525		SO.556312 KR-ST	DIN 7985		
Z 912604	ST 4,8 x 11,8	Sonder-Torx Special-Torx			
Z 911947	8 x 20	Selbstschneidend für Spannstange Self-tapping for tension rod		Sechskantblechschraube Hex-head self-tapping screw	

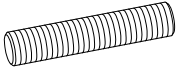
013004800

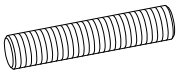
Übersicht - Schrauben Overview - Screws

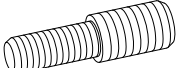
Art. Nr. Art. No.	Maße Dimension	Bezeichnung Designation	DIN DIN	Art Type	Abbildung Illustration
Z 911945	ST 5.9 x 21.5	A2		Fassadenschraube Façade screw	 <p>Torx T25</p>
Z 911944	ST 5.9 x 25	A2			
Z 911934	ST 5.9 x 30	A2			
Z 911986	ST 5.9 x 31.5	A2			
Z 917269	ST 5.9 x 36	A2			
Z 911935	ST 5.9 x 37.5	A2			
Z 911943	ST 5.9 x 42	A2			
Z 911936	ST 5.9 x 46	A2			
Z 914484	ST 5.9 x 50.3	A2			
Z 911937	ST 5.9 x 53.5	A2			
Z 911916	ST 5.9 x 54	A2			
Z 911938	ST 5.9 x 56	A2			
Z 911917	ST 5.9 x 59	A2			
Z 911939	ST 5.9 x 63.5	A2			
Z 911897	ST 5.9 x 66	A2			
Z 911931	ST 5.9 x 67	A2			
Z 911929	ST 5.9 x 72	A2			
Z 911896	ST 5.9 x 73.5	A2			

Übersicht - Stifte Overview - Pins


Art. Nr. Art. No.	Maße Dimension	Bezeichnung Designation	DIN DIN	Art Type	Abbildung Illustration
Z 906361	M5 x 6	A2	DIN 916	Gewindestift Threaded pin	
Z 902838	M8 x 6	A2	DIN 916		

Z 906359	M8 x 20	A2	DIN 976	Gewindestange Threaded rod	
Z 913375	M8 x 40	A2	DIN 976		

Z 900929	M8 x 85	A2	DIN 975	Gewindestange Threaded rod	
Z 911163	M8 x 95	A2	DIN 975		

Z 908394	M8 x 28	A2		Gewindestift Threaded pin	
----------	---------	----	--	------------------------------	---

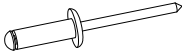
Y 243900	5.8 x 9	ALU		Kegelstift Tapered pin	
Y 243910	5.8 x 15	ALU			
Z 900023	7.5 x 14	ALU			
Z 900024	7.7 x 16	ALU			
Z 900025	8 x 19	ALU			

Z 903539	2.5 x 30	A2	DIN 1472	Kerbstift Notch pin	
Y 243800	3 x 40	A2			
Z 914712	3 x 12	A2			
Z 905462	3.5 x 13.5	A2			
Z 905489	3.5 x 21	A2			
Z 911437	4 x 8	A2	DIN 1472		

Z 911513	5 x 8	ALU		Spannstift Roll pin	
Z 911049	5 x 13	ALU			
Z 907432	6.5 x 8	ALU			
Z 907422	6.5 x 13	ALU			
Z 907684	6.5 x 18.5	ALU			
Z 914351	7.5 x 8.5	ALU			

015004700


Übersicht - Niete Overview - Rivets

Art. Nr. Art. No.	Maße Dimension	Bezeichnung Designation	Art Type	Abbildung Illustration
Z 902198	3 x 7	Flachkopf Flat head	Dornniet Rivet	
Z 902199	3.2 x 8	Flachkopf Flat head		
Z 913131	3.2 x 9.2	Flachkopf Schwarz RAL 9005 Flat head Black RAL 9005		
Z 902200	3.2 x 10	Flachkopf Flat head		
Z 902201	4 x 8	Flachkopf Flat head		
Z 901452	4 x 10	Flachkopf Flat head		
Z 901451	4 x 16	Flachkopf Flat head		
Z 903781	4.8 x 14	Flachkopf Flat head		
Z 906246	5 x 12	Flachkopf Flat head		

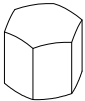
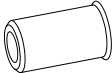
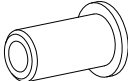

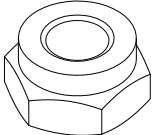
Dornniet Rivet

Art. Nr. Art. No.	Bohrloch \varnothing Drill hole \varnothing	Klemmbereich in mm Clamping area in mm
Z 902198	3.1	3.5 - 4.5
Z 902199	3.3	3.0 - 5.0
Z 913131	3.3	
Z 902200	3.2	5.0 - 7.0
Z 902201	4.0	4.5 - 6.0
Z 901452	4.0	4.5 - 8.5
Z 901451	4.0	8.5 - 12.5
Z 903781	4.8	5 - 10
Z 906246	5.0	3.0 - 8.0


Übersicht - Stifte Overview - Pins

Art. Nr. Art. No.	Maße Dimension	Bezeichnung Designation	Art Type	Abbildung Illustration
Z 907386	3 x 5	Typ W Type W	Dornniet Rivet	

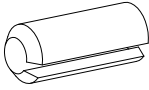
Übersicht - Muttern Overview - Nuts

Art. Nr. Art. No.	Maße Dimension	Bezeichnung Designation	DIN DIN	Art Type	Abbildung Illustration
Z 900943	M8		DIN 917	Hutmutter Cap nut	
Z 900224	M5 x 7 x 12.5	Alu Senkkopf Alu countersunk head		Nietmutter Rivet nut	
Z 907962	M5 x 7 x 12.5	Alu Senkkopf Alu countersunk head			
Z 908587	M6 x 9 x 15.5	Alu Senkkopf Alu countersunk head			
Z 900337	M6 x 9 x 17	Alu Senkkopf Alu countersunk head			
Z 904095	M5 x 7 x 11.5	Alu Flachkopf Alu flat head		Nietmutter Rivet nut	
Z 900223	M5 x 7 x 13.5	Alu Flachkopf Alu flat head			
Z 902164	M6 x 9 x 15.5	Alu Flachkopf Alu flat head			
Z 902780	M4	A2	DIN 934	Sechskant-Mutter Hexagonal nut	
Z 901132	M5	A2	DIN 934		
Z 901135	M6	A2	DIN 934		
Z 906834	M6	A2	DIN 985	Sechskant-Mutter, selbstsichernd Hexagonal nut, self locking	
Z 908883	M10 x 8	A2	DIN 985		


Übersicht - Scheiben Overview - Washer

Art. Nr. Art. No.	Maße Dimension	Bezeichnung Designation	DIN DIN	Art Type	Abbildung Illustration
Y 242560	9.5 x 5.1 x 1			Dichtscheiben Washer	
Z 902990		PVC			
Y 242500	10 x 5 x 1	PVC Scheiben PVC washer			
Z 901133	A 5.3		DIN 125		
Z 901136	A 6.4		DIN 125		
Z 902113	A 8.4		DIN 125		
Z 901140	A 10.5		DIN 125		
Z 902747	A 13		DIN 125		
Z 902006	A 10.5		DIN 126		
Z 908069	10 x 4.5 x 3	Neoprene			
Z 908918	for M10	Kontaktscheibe Contact washer			

Übersicht - Hülsen Overview - Sleeves

Art. Nr. Art. No.	Maße Dimension	Bezeichnung Designation	DIN DIN	Art Type	Abbildung Illustration
Z 903108	5 x 8	A2	DIN 1481		Spannhülse Clamping sleeve 
Z 903087	6 x 10	A2	DIN 1481		
Z 900665	6 x 15.5	A2	DIN 1482		

Übersicht - Ringe Overview - Rings

Art. Nr. Art. No.	Maße Dimension	Bezeichnung Designation	DIN DIN	Art Type	Abbildung Illustration
Z 901134	B 5	A2	DIN 127		Federring Spring washer 
Z 901137	B 6	A2	DIN 127		
Z 900474	8.5	A2	DIN 7980		
Z 900299	10.5	A2	DIN 7980		

