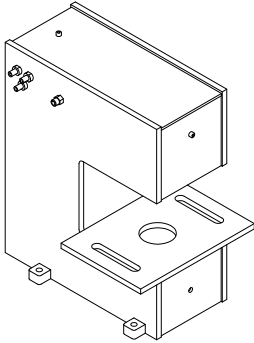


Stanzgestell und Stanzwerkzeuge Punching rack and punching tools



Z 992963

Stanzgestell für Stanzwerkzeughöhe
140 mm, Hub 25 mm

HUECK "Hydropneumatische Stanze",
Kraftübertragung mittels Druckübersetzer,
Auslösung des Stanzvorgangs durch
Fußventil, Stanze mit Fußventil,
Werkzeug-Schnellwechsellvorrichtung,
erforderlicher Betriebsdruck 6 - 7 bar

Z 992963

Punching rack for punching tools 140 mm
feed 25 mm

HUECK "hydropneumatic punching machine",
power transmission by means of pressure
transformer, punching process triggered by
foot valve, punching machine with foot valve,
device for fast tool changing, 6 - 7 bar
operating pressure required.

Stanzwerkzeuge für das Stanzgestell Z 992963 Punching tools for punching rack Z 992963

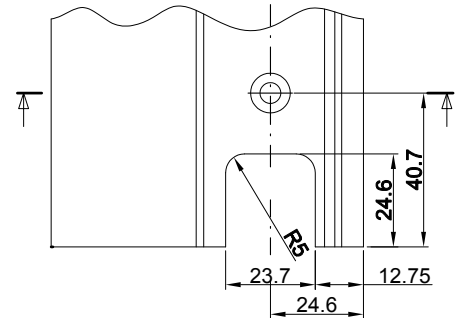
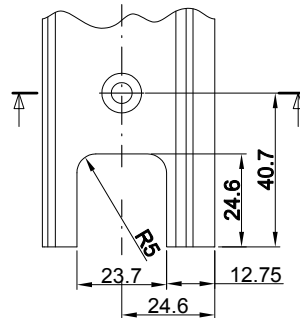
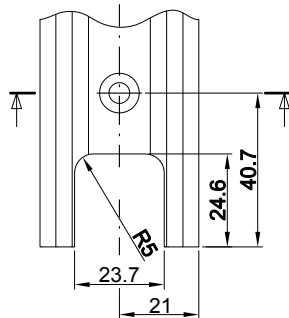
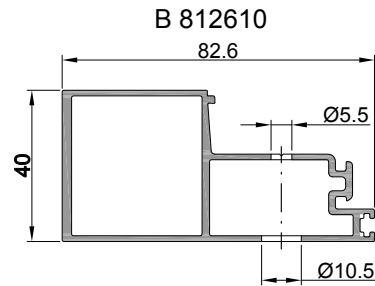
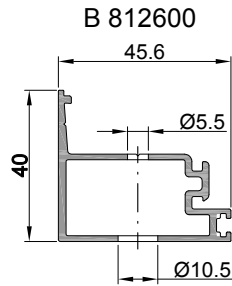
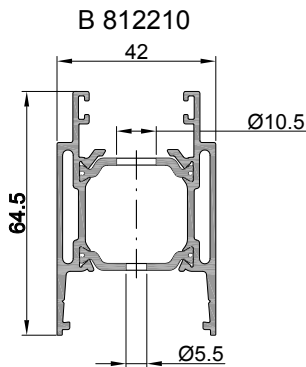
Z 996082

Stanzwerkzeug,
Ausklinkung und Lochung Flügelrahmen

Z 996082

Punching tool,
notching and punching the sash frame

Stanzbild Punching scheme



003004400

Stanzbild
M 1:2
Punching scheme
Scale 1:2

Siehe Verarbeitungshinweis!

Refer to processing information!

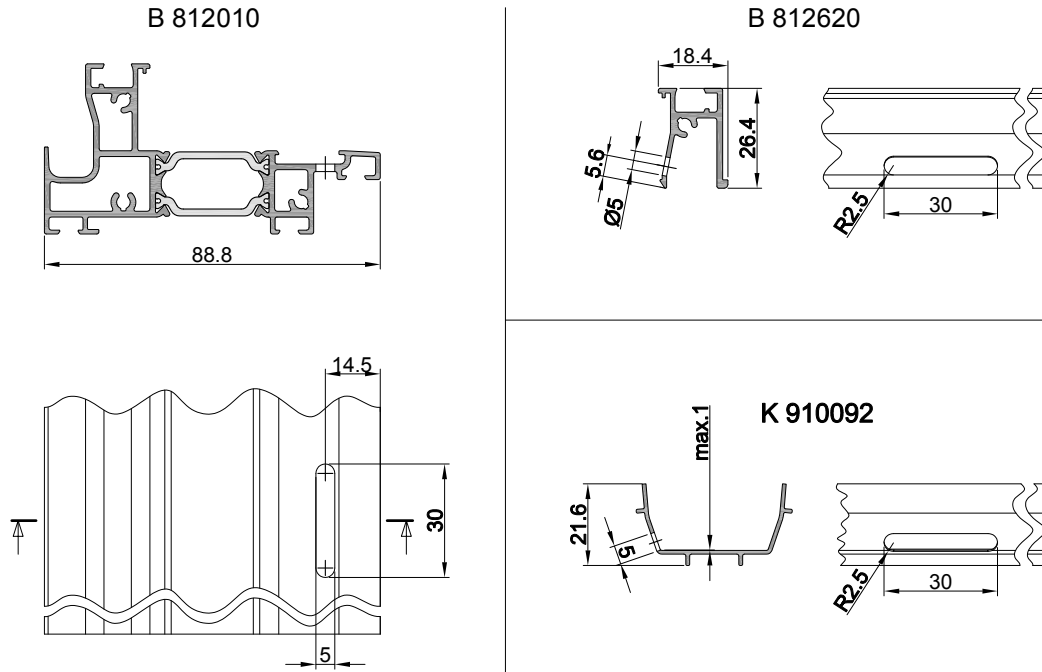
Z 996083

Stanzwerkzeug für Wasserablaufschlitze
im Blendrahmen

Z 996083

Punching tool for punching the drainage slots
in the fixed frame

Stanzbild Punching scheme

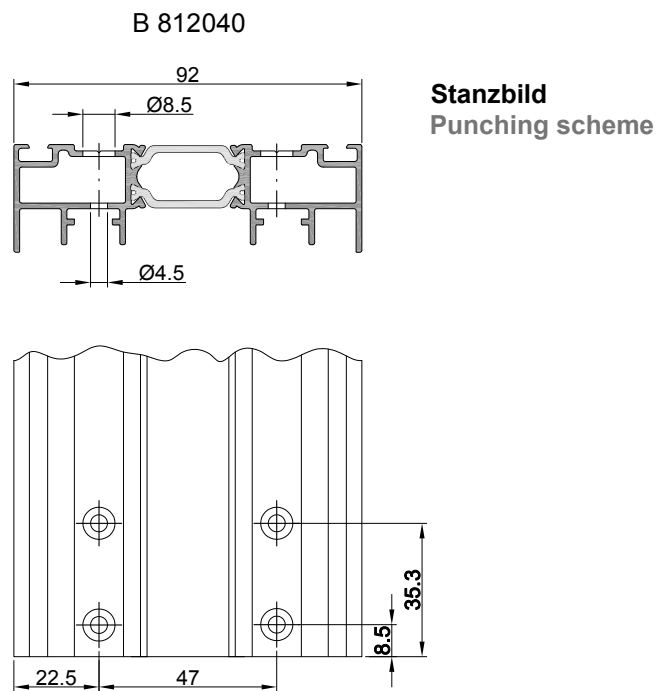


Z 996084

Stanzwerkzeug, Lochung für
Blendrahmenverschraubung
zweispurige Konstruktion

Z 996084

Punching tool for fixing the fixed frame,
two-lane construction



Siehe Verarbeitungshinweis!

Refer to processing information!

Stanzbild
M 1:2
Punching scheme
Scale 1:2

004004700