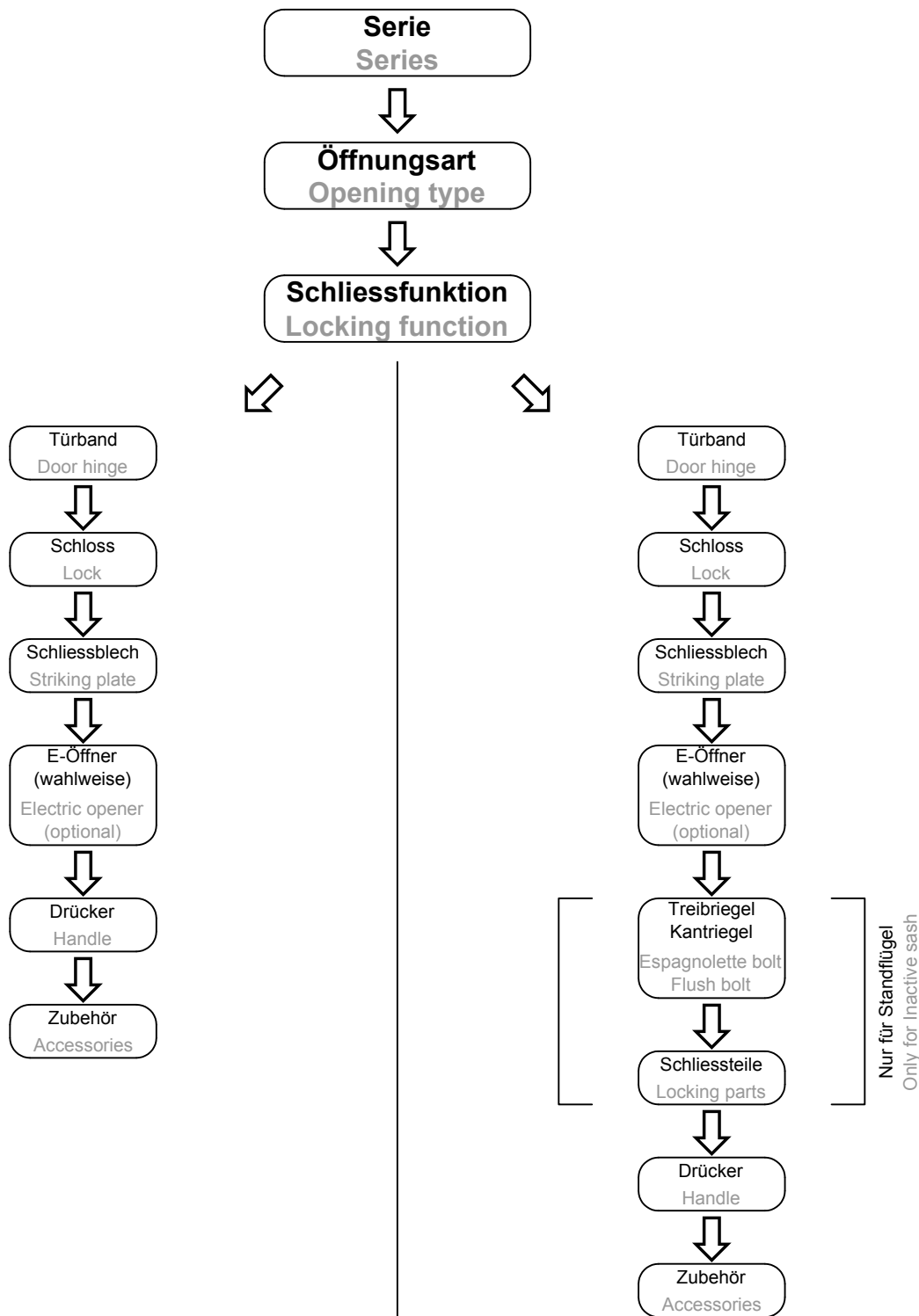


Beschlag - Auswahlschema für Schlösser mit 8 mm Vierkantnuss und Türdrücker mit 8 mm Vierkant für Türsysteme ohne Notausgangs- oder Panikfunktion

Fitting – Selection scheme for locking systems with 8 mm square pin and door handles with 8 mm square without emergency exit or anti-panic function

1 - flügelige Türen
Single-leaf doors

2 - flügelige Türen
Double-leaf doors



006000400