

Fenster Serie Lambda
Window series Lambda

Z 914266 25



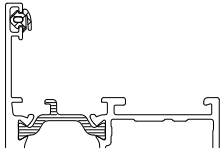
Anschlagdichtung für Flügelprofile,
EPDM, schwarz,
Oberfläche: Gleitpolymer
umlaufend einsetzbar

Z 914266 25

Rebate gasket for sash profiles,
EPDM, black,
Surface: gliding polymer
can be used continuously

77 XL		
77 L	65 M	57 S
77 L IF	65 M IF	

Z 905803 25



Anschlagdichtung -aussen-
für Blendrahmenprofile
EPDM, schwarz,
Oberfläche: Gleitpolymer

einsetzen im Blendrahmenprofil
nur unten horizontal bei folgenden

Anwendungsbereichen

- ≥ Beanspruchungs - Klasse 7A
- ≥ Flügelbreite 1540 mm
- ≥ Flügelhöhe 1360 mm
- ≥ Flügelfläche 2.1 m²

Z 905803 25

Rebate gasket -external-
for fixed frame profiles,
EPDM, black,
Surface: gliding polymer

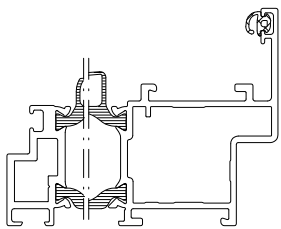
to be used in the fixed frame profile
only horizontally at the bottom
for the following

fields of application

- ≥ wind load group - class 7A
- ≥ sash width 1540 mm
- ≥ sash height 1360 mm
- ≥ sash area 2.1 m²

		57 S

Z 914554 25



Anschlagdichtung
für Blendrahmenprofile
-auswärts öffnend-
EPDM, schwarz,
Oberfläche: Gleitpolymer

Z 914554 25

Rebate gasket
for fixed frame profiles
-opening outward-
EPDM, black,
Surface: gliding polymer

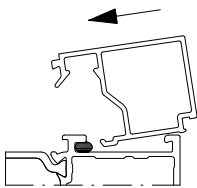
77 L	65 M	57 S

Z 902161



Dichtung-Rundschnur, Moosgummi,
dunkelgrau, Ø 3 mm zur Abdichtung
der äußeren Klipsprofile

verwendbar zur Sicherung der
Glasleisten gegen Herausfallen bei
Transport ohne Glas L = ca. 20 mm
(vom Verarbeiter abzulängen)
mindestens 2 Stück / Leiste



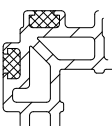
Z 902161

Gasket cord rubber foam, dark grey,
Ø 3 mm for sealing the external
snap-in profiles

suitable for securing the glazing
beads against falling out of
transportation without glazing
Length = approx. 20 mm
(cut to length by fabricator)
at least 2 pieces per profile

77 XL		
77 L	65 M	57 S
77 L IF	65 M IF	

Z 914507



Dichtungs-Rundschnur
EPDM, schwarz
Ø 6 mm
zur Abdichtung
des Profils K 910083

Z 914507

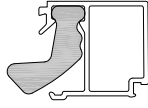
Gasket cord
EPDM, black,
Ø 6 mm
for sealing the
profile K 910083

77 XL		
77 L	65 M	57 S
77 L IF	65 M IF	

M 1:2
Scale 1:2

Einbau: siehe Verarbeitungshinweis
Installation: refer to Processing Information

Fenster Serie Lambda
Window series Lambda



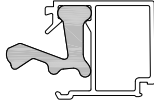
K 910082

Glasfalzdämmung einsetzbar unter der Glasleiste bei Festverglasung

K 910082

Glass rebate insulation can be inserted below the glazing bead in case of fixed glazing

77 XL		
77 L		
77 L IF		



K 910087

Glasfalzdämmung einsetzbar unter der Glasleiste im Flügel

K 910087

Glass rebate insulation can be inserted below the glazing bead in the sash

77 XL		
77 L		
77 L IF		

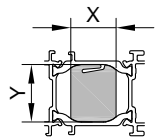
Isolier - Einschieblice zur Optimierung des U - Wertes einsetzbar in der Isolierkammer für Baugruppen lt. Tabelle. Verpackung farbig gekennzeichnet nach Maß Y.

Insulating connecting sleeves for optimising the U value can be used in the insulating chamber for components according to the table.

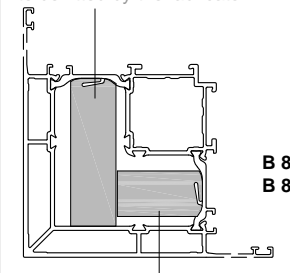
Packaging with coloured identification according to dimension Y.

77 XL		
77 L		
77 L IF		

Artikel Nr. Article No.	Kennzeichnung Designation	Farbe Colour	Breite X Width X	Höhe Y Height Y	Länge Length	Baugruppe Component
K 920248		transparent transparent	20 mm	11 mm	1000 mm	B 803000 / B 803300 / B 804000 / B 804010
K 920249		schwarz black	20 mm	17 mm	1000 mm	B 803200 / B 803400 / B 803420 / B 803440 / B 803460 / B 803520
K 920250		rot red	20 mm	19 mm	1000 mm	B 803600 / B 803630 / B 803640
K 920251		gelb yellow	20 mm	21 mm	1000 mm	B 803010 / B 803120 / B 803160 / B 803310 / B 803060 / B 803080 / B 803410 / B 804020 / B 804030 / B 804300 / B 804310
K 920252		mittelblau medium blue	20 mm	22 mm	1000 mm	B 803210
K 920253		mittelbraun medium brown	20 mm	24 mm	1000 mm	B 803130 / B 803510 / B 803900 / B 803910
K 920254		flaschengrün bottle-green	20 mm	25 mm	1000 mm	B 803020 / B 803320 / B 803070 / B 803090 / B 803100 / B 803110 / B 803170 / B 803500 / B 803960 / B 803970
K 920255		weiß white	20 mm	29 mm	1000 mm	B 803230 / B 803280 / B 803920
K 920256		dunkelorange dark-orange	20 mm	34 mm	1000 mm	B 803030 / B 803180 / B 803330
K 920257		hell orange bright-orange	20 mm	42.5 mm	1000 mm	B 803040 / B 803220 / B 803340 / B 803430 / B 803450 / B 803470 / B 803480 / B 803980
K 920258		graublau gray-blue	20 mm	58 mm	1000 mm	B 803050 / B 803350
K 920259		grasgrün grass-green	20 mm	98 mm	1000 mm	B 803360 / B 803480 / B 803980
K 920260		lila purple	20 mm	138 mm	1000 mm	B 803370
K 920261		transparent transparent	20 mm	188 mm	1000 mm	B 803380
K 920262		rosa pink	20 mm	121 mm	1000 mm	B 803140
K 920263		hellblau bright-blue	20 mm	163 mm	1000 mm	B 803150
K 920265		kaki kaki	30 mm	13 mm	1000 mm	B 803240
K 920266		lehm Braun loam-brown	30 mm	18 mm	1000 mm	B 803250
K 920267		terrakotta terracotta	30 mm	38 mm	1000 mm	B 803260
K 920274		transparent transparent	20 mm	78 mm	1000 mm	B 804320
K 920257		hell orange bright-orange	20 mm	gekürzt shortened	1000 mm	B 803480 / B 803980
K 920259		grasgrün grass-green	20 mm	gekürzt shortened	1000 mm	B 803480 / B 803980



K 920259 durch Verarbeiter einzupassen
to be fitted by the fabricator



K 920257 durch Verarbeiter einzupassen
to be fitted by the fabricator

B 803480
B 803980

009000700

M 1:2
Scale 1:2

Einbau: siehe Verarbeitungshinweis
Installation: refer to Processing Information